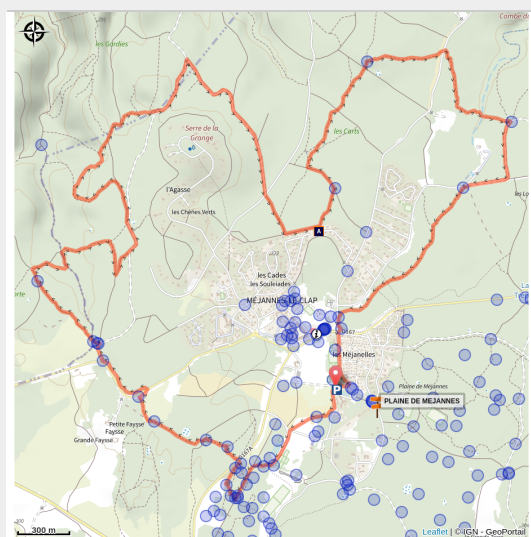


# Serre de la Grange

CC de Cèze-Cévennes



(©CARTOSUD)

Parcours intermédiaire autour du Serre de la Grange, alternant singles ludiques et quelques passages techniques, passant à proximité du site XCO.

Ce parcours intermédiaire alterne singles joueurs et portions plus roulantes sur le Serre de la Grange. À proximité d'un site XCO, l'itinéraire propose quelques

## Infos pratiques

Pratique : VTT

Durée : 2 h 15

Longueur : 12.8 km

passages techniques pour les vététistes en progression, dans un environnement de garrigue où affleurent les reliefs calcaires typiques du secteur.

---

Dénivelé positif : 181 m

---

Difficulté : Facile

---

Type : Boucle

---

Thèmes : Architecture et patrimoine, Espace Naturel, Faune et Flore

## Itinéraire

**Départ** : Méjannes-le-Clap, Centre Sportif Départemental du Gard

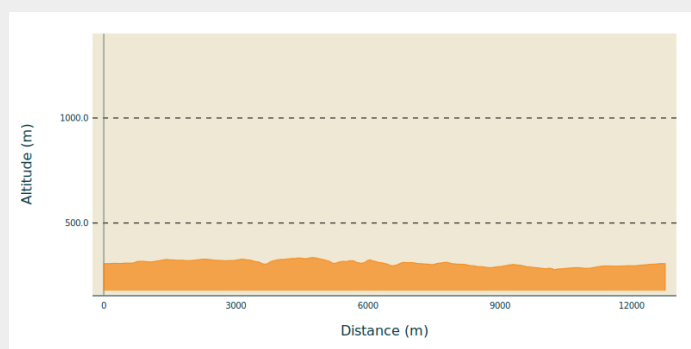
**Arrivée** : Méjannes-le-Clap, Centre Sportif Départemental du Gard

**Balisage** : — Réseau local (balisage jaune et mobilier signalétique) ➤ VTT

**Communes** : 1. Méjannes-le-Clap

2. Tharoux

### Profil altimétrique



Altitude min 278 m  
Altitude max 336 m

Le long de l'itinéraire, des poteaux directionnels vous guident. Le nom de lieu-dits et/ou de direction à suivre est indiqué en **italique gras** et entre guillemets. Suivez le descriptif ci-dessous:

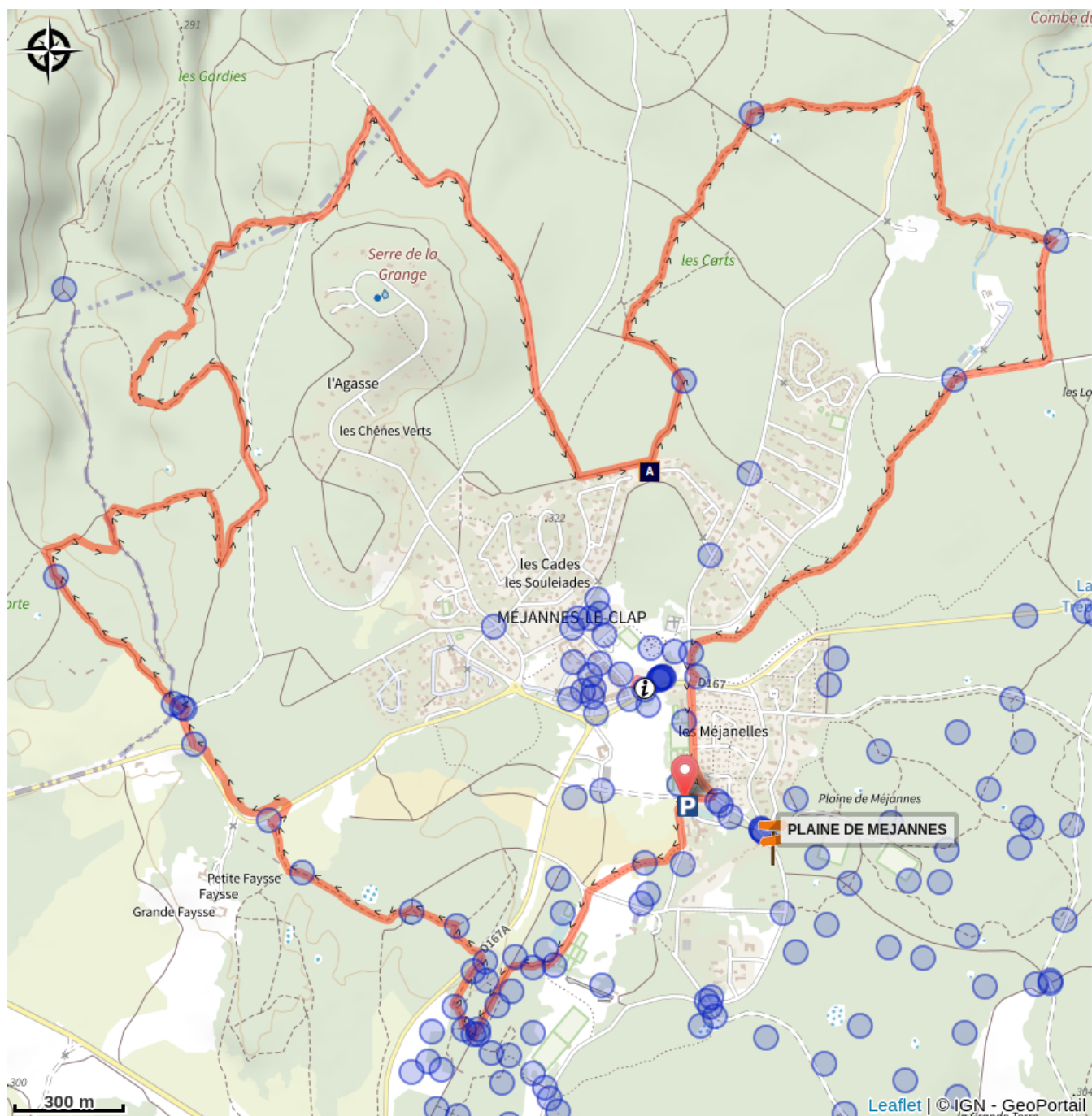
**D** - Depuis le panneau de départ "**ESPACE VTT**", au poteau "**Centre Sportif**", suivre la direction de "**THARAUX**" / "**CHARBONNIÈRE**".

**"Espace Détente"** / "**Grange de la Dame**" / "**Grande Faysse**" / "**Petite Faysse**" / "**La Croisée**" / "**Vieille Morte**" / "**Le Planas**" / "**Le Cagnard de Bergers**" / "**Les Baguenaudes**" / "**Les Puces**" (variante possible) / "**Le Vieux Mas**" / "**Les Carts**" / "**Les Lombards**" / "**Les Coronilles**" / "**Les Dolines**" / "**Centre Sportif**"

1. À
2. À

Vous pouvez également vous laisser guider avec la trace GPX / KML téléchargeable depuis cette page.

# Sur votre route...

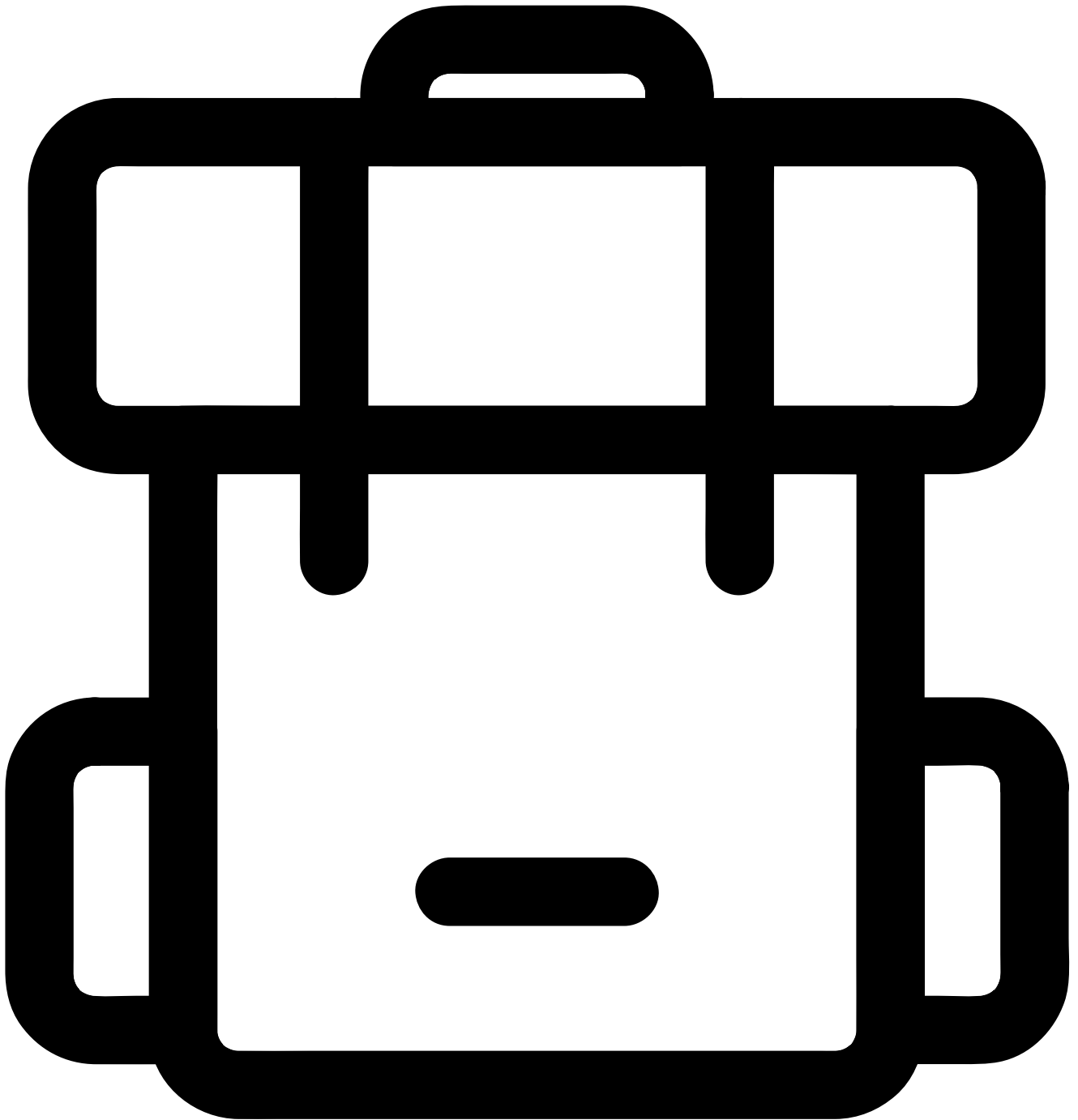


 Espace Naturel Sensible du massif  
et des gorges de la Cèze (A)

# Toutes les informations pratiques

## **Recommandations**

- Empruntez les chemins balisés pour votre sécurité et respectez le sens des itinéraires;
- Ne surestimez pas vos capacités et restez maître de votre vitesse;
- Réduisez votre allure, soyez prudent et courtois lors de dépassements ou croisements de randonneurs car le piéton est prioritaire;
- Si vous partez seul, laissez votre itinéraire à votre entourage;
- Surveillez la météo: les orages et le vent peuvent être dangereux. Évitez les fortes chaleurs. En période estivale, le massif peut être fermé par arrêté préfectoral pour cause de risque incendie fort; renseignez-vous sur le site de la Préfecture du Gard ;
- La chasse est une activité traditionnelle de nos villages. Les battues sont signalées par des panneaux. Ne vous aventurez pas sur ces zones;
- Respectez les propriétés privées, les cultures, les troupeaux et refermez les barrières;
- Respectez les sites naturels et leur réglementation.



Created by shashank singh  
from the Noun Project

## Matériel

- Prévoyez eau et ravitaillement, tenue adaptée et accessoires de réparation;
- Le port du casque est fortement conseillé, tout comme les équipements de protections. Vérifiez que votre équipement est en bon état.

## Comment venir ?

### Transports

Retrouvez tous les transports en commun liO sur [www.lio-occitanie.fr/](http://www.lio-occitanie.fr/)

Sinon, pensez au covoiturage !

## Accès routier

Méjannes-le-Clap, à 30 km au nord d'Uzès par les D 979 et D 167.

## Parking conseillé

Parking du Centre Sportif Départemental

## Lieux de renseignement

Office de Tourisme de Cèze Cévennes  
(Bureau de Méjannes-le-Clap)

[accueil@mejannesleclap.com](mailto:accueil@mejannesleclap.com)

Tel : 04.66.24.42.41

<http://www.tourisme-mejannes-le-clap.com>



## Source



Cet itinéraire est géré  
par le Département du  
Gard

<https://www.gard.fr/accueil.html>

# Sur votre route...

---



## Espace Naturel Sensible du massif et des gorges de la Cèze (A)

Des Espaces Naturels Sensibles du Gard À découvrir seul, en famille ou entre amis ! Ces espaces acquis par le Conseil départemental dans un objectif de les préserver, abritent des milieux naturels d'un intérêt écologique et paysager remarquable.